



農産物に大きな損害が発生したんだけど、収入保険の補てん金が出るのは来年だよな～。今すぐ、資金が必要なんだけどな～。

収入保険の加入者には **無利子** の **つなぎ融資** があります！！



収入保険の補てん金の支払は、保険期間の終了後になりますが、保険期間中であっても、自然災害や価格低下等により、補てん金の受け取りが見込まれる場合、NOSAI全国連から、**無利子のつなぎ融資**を受けることができます。

例えば、基準収入が**1,000万円**の方の場合、保険期間中に、農産物の販売収入が**500万円**まで減少すると見込まれるときは、**280万円程度**を限度として、つなぎ融資が受けられます。

つなぎ融資を受けた金額は、補てん金と相殺して返還することになります。

※ 保険方式の補償限度80%、積立方式10%、支払率90%の場合の計算です。

上記の場合、補てん金の受け取り見込額は400万円×0.9(支払率)=360万円で、その8割が
つなぎ融資金額の限度額になります。

自然災害等により収入減少が見込まれる場合は、加入申請を行った
農業共済組合等に事故発生状況を通知します。



電話やメールでの
連絡もOK！



つなぎ融資を受けてみての感想をご紹介します！

(N O S A I 全国連が聴き取った農業者の声)

○ 来季の営農のための資材費に！



ばれいしょ農家

気温の高い日が続いたため疫病が発生し、ばれいしょの収穫量が半減しました。

つなぎ融資があったので、**営農資材を購入するための借り入れ金の返済ができました**。これで、来季も営農ができます！

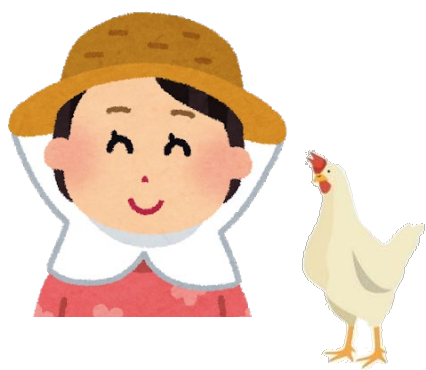


きゅうり農家

○ 簡単・迅速な手続き！

暖冬の影響できゅうりの樹勢が弱り、加えて病害が発生したことで、収穫量が大きく減少しました。

つなぎ融資の手続きは、**とても簡単**で、貸付を希望してから1カ月程度で、**スムーズに資金を受け取れました**。



肉用鶏農家

○ 人件費などの運転資金に！

導入したひなが病気で大量死したので、家畜保健衛生所に相談し、全鶏をオールアウトして農場を十分な期間消毒することになり、7カ月間収入がなくなりました。

つなぎ資金のおかげで、衛生管理が徹底でき、**給与や飼料代金の支払の心配もなく**、安心して経営再建に取り組んでいます。

詳しい内容については、お近くの農業共済組合、全国農業共済組合連合会、又は農林水産省経営局保険課（03-6744-7147）へお問い合わせください。